

## Sistema di Localizzazione e Tracciatura Mezzi

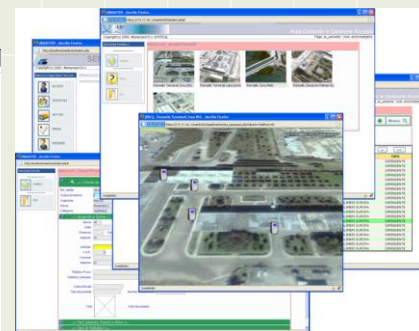
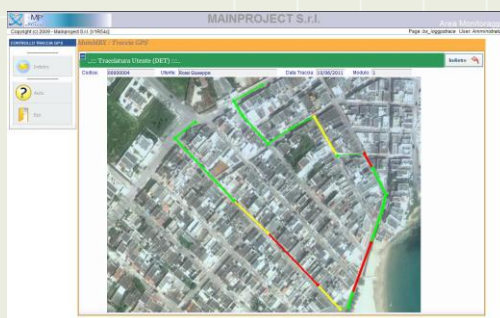
La localizzazione e tracciatura di mezzi all'interno delle aree di pertinenza, rappresenta, per i gestori del settore, un fondamentale obiettivo per il conseguimento di un adeguato controllo e monitoraggio delle attività logistiche.

Nel corso degli ultimi anni, la tecnologia GPS (Sistema di Posizione Globale) e quella RFID (Identificazione a Radio Frequenza), hanno avuto una rapida evoluzione, raggiungendo ottimi risultati nel campo della tracciabilità e della sorveglianza dei veicoli.

Consapevole della complessità del sistema, Mainproject, con la propria esperienza e attività di ricerca, ha messo appunto soluzioni capaci di automatizzare le operazioni connesse alle attività di identificazione di mezzi e conducenti, di tracciatura dei percorsi, ecc.



**Location & Tracing System** rappresenta la soluzione Mainproject per l'identificazione, la localizzazione, la tracciatura, l'autorizzazione al transito ed il controllo della velocità di mezzi e conducenti all'interno di specifiche aree soggette a controllo.



Con Location & Tracing System è possibile: tracciare i mezzi in transito ai varchi, autorizzare l'apertura di sbarramenti (sbarre e cancelli automatici), attivare sistemi di videosorveglianza, registrare percorsi in aree controllate, registrare velocità e tempi di percorrenza o di sosta dei mezzi.

Il sistema è equipaggiato con un localizzatore GPS, un sistema di lettura RFID per il riconoscimento del conducente (tessera badge, portachiavi, ecc.) ed un sistema di trasferimento dati wireless a corto raggio in grado di comunicare con antenne disposte nei pressi dei varchi o eventuali punti strategici all'interno delle aree interessate.

Il software di gestione consente la storizzazione di tutte le informazioni con consultazione attraverso una intuitiva e flessibile interfaccia web.

### Specifiche tecniche

Location & Tracing System utilizza contemporaneamente diverse tecnologie:

- GPS a 32 canali per la localizzazione dei mezzi,
- RFID LF ed HF per l'identificazione e l'autorizzazione al transito di varchi,
- memoria locale con possibilità di registrazione e tracciatura di oltre 4000 transiti/tracce,
- rilevazione e registrazione delle velocità con segnalazione acustica e visiva del superamento dei limiti nei tratti, controllati,
- Interfaccia e architettura basata sul web che non richiede installazioni supplementari e conoscenze specifiche da parte del personale destinato all'utilizzo del servizio.